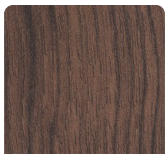


DREWNOPODOBNE



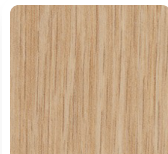
**DREWNO
TEKOWE**

HPL-10101-DK



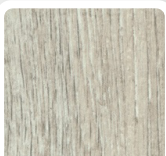
**DĄB
JASNY-02**

HPL-10102-DK



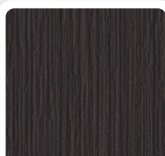
**DĄB
JASNY-04**

HPL-10107-DK



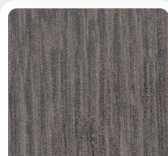
**DĄB
JASNY-03**

HPL-10104-DK



**DĄB
CIEMNY-02**

HPL-10105-DK



**DĄB
CIEMNY-01**

HPL-10103-DK

KAMIEŃ I METAL



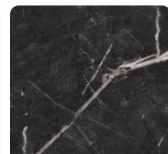
KAMIEŃ-01

HPL-10300-DK



**MARMUR
JASNY-01**

HPL-10301-DK



**MARMUR
CIEMNY-02**

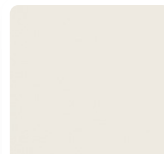
HPL-10302-DK



ALUMINIUM-01

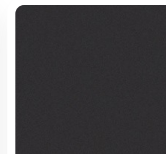
HPL-10401-DK

MAGNETYCZNE



*** BIAŁY-04**

HPL-10501-HG



CZARNY-04

HPL-10500-SM

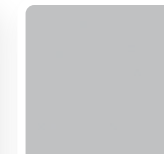
* Laminat w strukturze błyszczącej
[1] Wersja Suchościeralna dostępna w kolorze Białym
[2] Wersja Tablicowa dostępna w kolorze Czarnym

UNIKOLOR



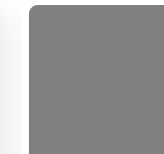
**AKRYL POPIEL
JASNY-01**

HPL-10206-SM



**AKRYL
SZARY-01**

HPL-10207-SM



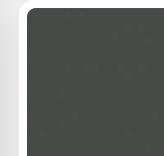
**AKRYL SZARY
ONYX-02**

HPL-10208-SM



**AKRYL
GRAFITOWY-01**

HPL-10209-SM



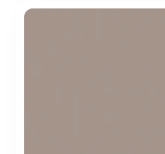
**AKRYL POPIEL
CIEMNY-01**

HPL-10210-SM



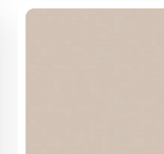
**AKRYL
KASZMIR-01**

HPL-10211-SM



**AKRYL
CAPPUCCINO-01**

HPL-10212-SM



**AKRYL
KREM-01**

HPL-10213-SM

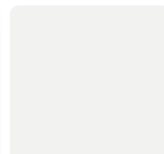


ZIELONY-01

HPL-10214-SM

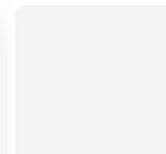
* Laminat w strukturze błyszczącej

UNIKOLOR



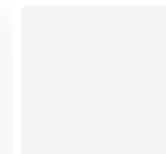
**AKRYL
BIAŁY-03**

HPL-10202-SM



*** BIAŁY-01**

HPL-10200-HG



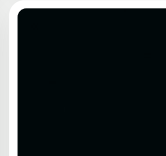
BIAŁY-02

HPL-10201-SM



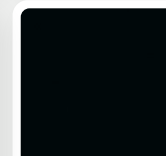
**AKRYL
CZARNY-01**

HPL-10203-SM



*** CZARNY-02**

HPL-10204 -HG



CZARNY-03

HPL-10205-SM

Parametry techniczne Polglos HPL

Laminat HPL: 0,7 mm – 1 mm

Rdzeń MDF trudnopalny: 16 mm lub 18 mm
lub Rdzeń Płyta Wiórowa trudnozapalna: 16 mm

Wymiary: 305 x 122 cm [3,721 m²]

Konfiguracja: Laminat HPL dwustronnie lub z zaplaczem przeciwpoprężnym

Klasa trudnopalności: Bfl S1-D0 lub Cfl S1-D0.
Możliwość produkcji płyty z laminatem HPL z funkcją antybakteryjną

Minimalne zamówienie: 120m²

Czas oczekiwania: od 2 -12 tygodni.
Wszystkie gładkie laminaty (nie posiadające struktury 3d) zabezpieczone są folią ochronną

Obszary zastosowań:

- Meble mieszkalne, zarówno elementy konstrukcyjne, jak i fronty.
- Meble łazienkowe i kuchenne.
- Meble do zabudowy.
- Wyposażenia wnętrz w budownictwie mieszkaniowym i inwestycyjnym.
- Wyposażenie wnętrz hoteli i okrętów.

- Wyposażenie wnętrza przyczep kempingowych.
- Budowa stoisk sklepowych i stoisk wystawienniczych.
- Hale sportowe i festiwalowe.
- Hotele i obiekty gastronomiczne.
- Zakłady opieki zdrowotnej.
- Przychodnie i gabinety lekarskie.

Korzyści:

- Dostosowujące się do wymogów różnych pomieszczeń płyty laminowane łączą funkcjonalność z walorami estetycznymi, co trafia w oczekiwania nawet najbardziej wymagających Klientów.
- Płyty laminowane z kolekcji Polglos HPL to oryginalne połączenie modnych dekorów oraz autentycznych struktur z unikalnym wzornictwem w kolorystycznej spójności, dając tym samym wręcz nieograniczone możliwości aranżacyjne.
- Płyty laminowane są łatwe w pielęgnacji i utrzymaniu w czystości, a dzięki antybakteryjnym właściwościom (99,9% bakterii jest usuwana z powierzchni płyty) nadają się do kontaktu z żywnością.
- Znacząca odporność płyt Polglos HPL na czynniki mechaniczne i zewnętrzne (zarysowania lub ścieranie) to gwarant bezproblemowej eksploatacji, pozwalający przez długi czas cieszyć się ich zadbanym wyglądem.
- Laminowane płyty łatwo poddają się obróbce cięcia i obrzeżowania, można zastosować je zarówno w orientacji pionowej, jak i poziomej.

• Formaty płyt Polglos HPL gwarantują optymalne wykorzystanie dostępnego surowca, co minimalizuje straty i nadaje pracy pozytywny wymiar ekonomiczny.

• Płyty Polglos HPL możesz zamówić w przygotowanych już formatach z naniesionymi obrzeżami w kolorze.

• Każda gładka płyta Polglos HPL laminowana jest dwustronnie z folią zabezpieczającą lub z laminatem przeciwpoprężnym na specjalne życzenie klienta.

Transport i przechowywanie:

Płyty należy składować na stabilnych, płaskich paletach tak, aby się nie zsuwały.

Cięcie:

Do cięcia należy używać pił tarczowych stanowiskowych, które zapewniają precyzyjną regulację wysokości ostrza co pozwala uniknąć odprysków na spodniej krawędzi. Najlepszą jakość cięcia uzyskuje się używając piły z podkrojnikiem. Nie zaleca się używania pił ręcznych oraz taśmowych ani wyrzynarek. Panel musi być cięty tak, żeby dłuższy wymiar elementu pokrywał się z przebiegiem włókien w płycie.

Wiercenie:

W przypadku montażu przy pomocy nitów lub śrub zaleca się, aby średnica otworu wykonanego w płycie była min. 2 mm większa od średnicy łącznika. Niezapewnienie swobodnej przestrzeni między elementem mocującym a krawędzią otworu niemal na pewno spowoduje pęknięcie materiału w okolicach punktu mocowania. Jest ona konieczna, gdyż przy zmianach temperatury i wilgotności otoczenia mogą wystąpić niewielkie zmiany wymiarów płyt.