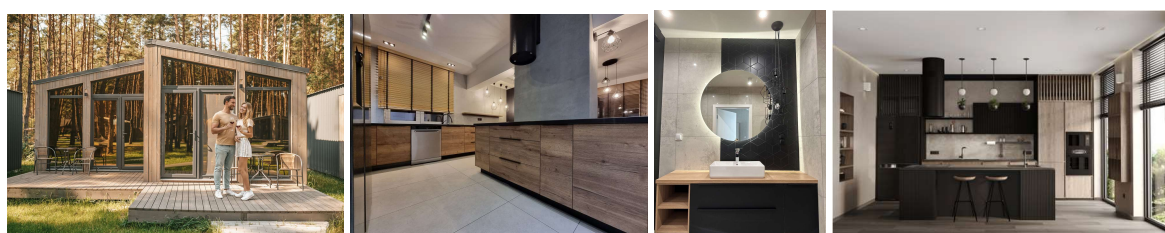


## PŁYTY NATURA – DEKORY DREWNOPODOBNE

Płyty POLGLOS® NATURA produkowane są na bazie surowej płyty wiórowej o grubości 16 mm. Płyty w standardzie z wierzchu i z tyłu pokryte są warstwą ekologicznego laminatu CPL. W trakcie procesu produkcyjnego używany jest wyłącznie wodoodporny klej PUR, dzięki czemu płyty nie puchną i nie nabierają wilgoci z zewnątrz. Grubość płyty to około 16,6 mm. Możliwe są modyfikacje produktu. Kolekcja świetnie sprawdza się przy lekkich konstrukcjach jak domki modułowe, houseboaty, przyczepy, kampery. Można ją przygotować na lekkiej sklejce lub spienionej piance pcv, dzięki czemu nie tylko może służyć do wykonania frontów meblowych ale także świetnie sprawdzi się przy dekoracji ścian i sufitów.



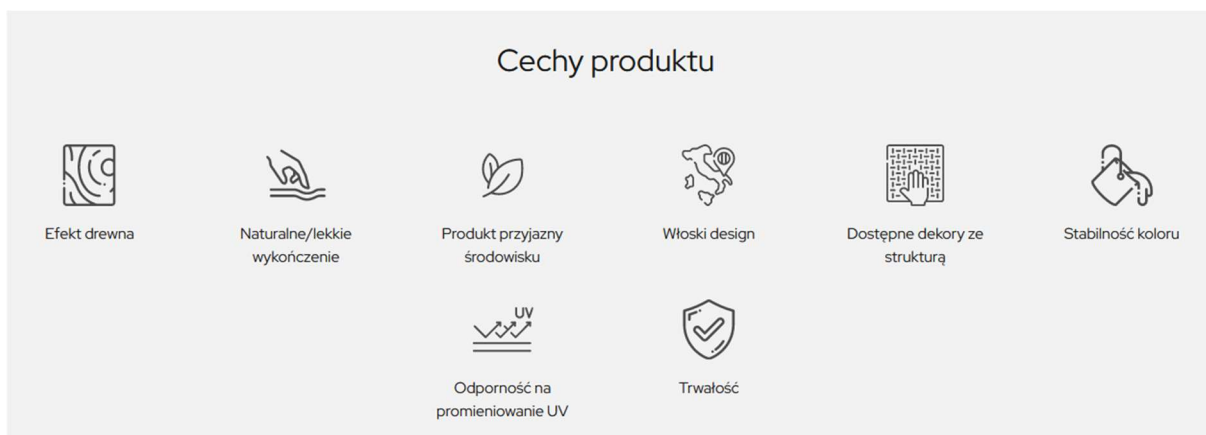
<b>POLGLOS NATURA</b>	<b>Parametry techniczne</b>
Wymiary płyt	2800 × 1220 mm
Grubość płyty PREMIUM	16,6 mm
Warstwa wierzchnia	ekologiczny laminat CLPL
Baza	płyta wiórowa 16mm
Tył płyty	laminat ten sam co warstwa wierzchnia
Możliwe modyfikacje	sklejka, "sandwich", lekka pianka, mdf
Na życzenie	płyta dwustronny laminat CPL w standardzie
Wersja ekonomiczna SPECIAL	wycena indywidualana z białym tyłem PCV
Grubość płyty SPECIAL	X

## Obszary zastosowań

Płyty Polglos Natura mają zastosowanie we wnętrzu pomieszczeń w orientacji pionowej. Mogą służyć jako fronty meblowe lub dekoracje ściennie. Nie są przeznaczone do użytku zewnętrznego. Nie stosujemy na blaty kuchenne. Można stosować w orientacji poziomej na stoliki kawowe, meble biurowe i podobne powierzchnie, nie podlegające ścieraniu i zwiększonej intensywności codziennego użytkowania.

- o meble kuchenne i łazienkowe
- o meble do zabudowy
- o szafy i kredensy
- o wyposażenie wnętrz w budownictwie mieszkaniowym
- o stoiska, hale
- o obiekty gastronomiczne
- o zakłady opieki zdrowotnej, przychodnie i gabinety
- o domki modułowe, domki na wodzie
- o przyczepy i kampery
- o dekoracje ściennie

## Cechy produktu



## Czyszczenie i pielęgnacja

Płyty nie wymagają utwardzenia. Są gotowe do użycia. Powierzchnię czyścimy dostępnymi środkami czyszczącymi z przeznaczeniem do użytku domowego/ najlepiej delikatnym mydłem. Używamy miękkich ściereczek materiałowych oraz mikrofibry. Unikamy substancji kwasowych, silnych zasad, produktów ściernych i żrących.